

Microsoft Dynamics™

Microsoft Dynamics NAV

Panoramica

Microsoft Dynamics NAV è una soluzione gestionale ERP (Enterprise Resource Planning) per le piccole e medie imprese. È una soluzione modulare, flessibile e intuitiva che offre un'ampia gamma di funzionalità completamente integrate per l'automatizzazione dei processi aziendali. Le 46 versioni localizzate lo rendono adatto alle aziende con filiali estere. Sono disponibili verticalizzazioni per numerosi settori privati e pubblici.

Qualsiasi vista sui dati

Microsoft® Dynamics™ NAV scrive nel database le transazioni solo di massimo dettaglio. Grazie alla tecnologia SIFT (Sum Indexed Flow Technology) le viste, i dati, i saldi, gli aggregati vengono istantaneamente calcolati dal sistema in base al tipo di interrogazione desiderata dall'utente, che può filtrare liberamente i dati anche in base alle dimensioni.

Criteri di analisi dei dati illimitati

Sono possibili relazioni e analisi con un numero illimitato di criteri: per esempio creare una dimensione chiamata "venditori" e aggiungervi tutti i venditori come valori appartenenti a tale dimensione. Si possono in questo modo creare report e analisi relativi alle vendite per regione, per venditori, per data oppure in base a qualunque altro criterio impostato. Il risultato è una miglior valutazione dell'efficacia ed efficienza delle forze di vendita.

Accesso alle informazioni in qualunque lingua

Microsoft Dynamics NAV offre ai clienti e ai fornitori un servizio migliore, fornendo loro le descrizioni di articoli, i report stampati e le fatture nella propria lingua e nella propria valuta. È possibile passare in ogni istante, restando nella videata, a qualunque lingua installata.

Scegliere il processo produttivo più efficiente

Quando si pianificano gli ordini di produzione, per esempio, è possibile raggruppare gli ordini che riguardano una famiglia di prodotti che condividono lo stesso ciclo. Ciò consente di rendere più efficiente il piano di produzione.

Migliorare l'organizzazione del magazzino e ridurre i costi del personale

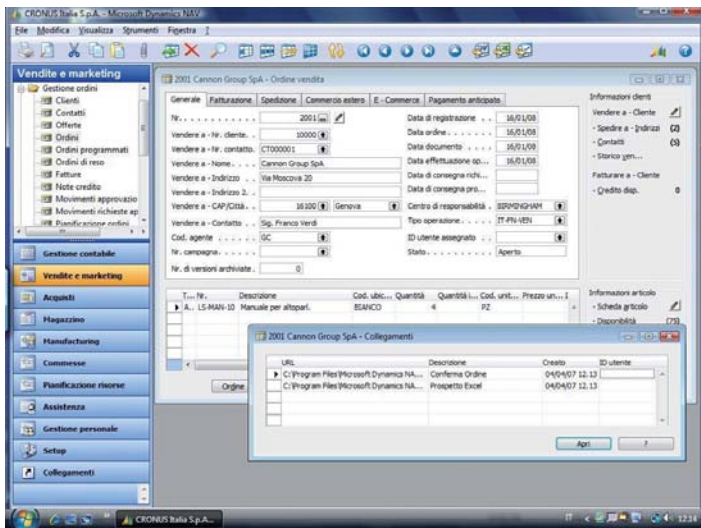
Le vostre procedure sono perfezionate con l'uso delle note di stoccaggio e di prelievo. Il numero di serie e il numero di lotto vi sono di aiuto per rintracciare sempre gli articoli in qualunque fase si trovino: vendita, acquisto, produzione o spedizione. La gestione dei resi tiene conto anche dei costi aggiuntivi come lo stoccaggio.

Condividere e ottenere informazioni on line

Il portale di Microsoft Dynamics NAV, Employee Portal, offre un'interfaccia intuitiva, basata sul Web, che consente ai collaboratori di accedere con maggiore facilità e tempestività sia alle informazioni presenti in Microsoft Dynamics NAV che ai documenti condivisi: il tutto all'interno di un ambiente intranet protetto.

Gestire le eccezioni e i cambiamenti dell'ultimo minuto

È possibile gestire le eccezioni grazie alle opzioni di pianificazione multipla, di tracciabilità e ai messaggi d'azione. Potete pianificare partendo dall'ordine di vendita, dall'ordine di produzione, dalla richiesta d'acquisto oppure dai metodi di pianificazione tradizionali MPS/MRP II (Master Production Schedule/Material Resource Planning). Diviene anche possibile apportare cambiamenti dell'ultimo minuto pianificando nuovamente da qualunque punto del ciclo di consegna. Costi, materiali e operazioni vengono contemporaneamente allineati per rispettare il nuovo piano di produzione.



Contabilità

- Registrosioni di prima nota e ricorrenti
- Budget
- Registrosioni interaziendali
- Consolidamento multiaziendale
- Banche e riconciliazione contabile
- Gestione Cespiti e simulazione ammortamenti
- Riclassificazioni di bilancio
- Log modifiche dei dati contabili per singolo campo
- Audit completo dei dati storicizzati nei minimi dettagli
- XBRL

Acquisti e vendite

- Ordini clienti e fornitori
- Gestione consegne
- Promesse d'ordine
- Gestione resi vendita e acquisto
- Gestione richieste di approvvigionamento
- Listini e sconti articolo/cliente/gruppi cliente
- Distinta base articoli (kit vendita)
- Contratti acquisto e vendita
- Gestione effetti attivi e passivi
- Gestione ritenute
- Intrastat

Relationship Management

- Contatti e classificazione
- Opportunità e segmentazione
- Gestione campagne
- Log interazioni e collegamento ai documenti
- Integrazione Microsoft Office Outlook®
- Integrazione telefonia (TAPI)

Gestione assistenza

- Ordini e articoli assistenza
- Contratti Assistenza
- Gestione articoli in prestito
- Pianificazione ed esecuzione interventi
- Fatturazione periodica interventi

Microsoft®

© 2007 Microsoft. Tutti i diritti riservati.

Questa pubblicazione è puramente informativa. Informiamo i gentili Clienti che i contenuti di questo documento hanno una valenza meramente indicativa, senza pretesa d'esautività o assenza d'imprecisioni. Preghiamo i Clienti pertanto di farne oggetto d'attenta verifica e analisi.

Microsoft, Outlook, SharePoint, Dynamics e BizTalk sono marchi registrati di Microsoft Corporation. Gli altri marchi registrati citati sono di proprietà delle rispettive società.

Microsoft - Centro Direzionale S. Felice - Pal. A - Via Rivoltana, 13 - 20090 Segrate (MI)

Visitateci su Internet www.microsoft.com/italy/

Servizio Clienti 02.70.398.398, e-mail: infoita@microsoft.com

04/07

Logistica

- Gestione multilocalizzazione articoli con Stock Keeping Units
- Trasferimenti tra magazzini e ripianificazione scorte
- Gestione posizioni di magazzino
- Prelievo, spedizione, ricevimento, stoccaggio
- Codifica multipla per articolo: fornitore/interna/cliente
- Barcode
- Tracciabilità articoli per numero lotto e numero serie
- Automated Data Capture System e gestione magazzino in radiofrequenza
- Articoli non a magazzino (catalogo fornitori)

Produzione

- Distinta base multi-livello
- Ordini, fabbisogni, avanzamento produzione
- Gestione versioni distinte base e cicli di produzione
- MPS, MRPII e schedulatore grafico di GANTT
- Aree di lavoro, cicli di lavorazione, centri di lavoro e risorse a capacità finita
- Previsioni di domanda di produzione
- Tracciabilità ordini di produzione
- Conto lavoro

Commesse e progetti

- Creazione commesse per clienti o per progetto
- Contabilizzazione e fatturazione commesse e progetti
- Budget e stime
- Fasi/Task/Step, suddivisione in unità di valutazione e controllo

Demand Planner

- Previsione statistica della domanda basata sullo storico del venduto e sulle informazioni delle vendite

Portale, Supply Chain Collaboration

- Portale Web multiruolo integrato, basato su Microsoft Windows® SharePoint® Services e Microsoft Office SharePoint Portal Server
- Scambio documenti e informazioni in tempo reale tra diversi sistemi, basato sull'integrazione con Microsoft BizTalk® Server

Integrazione con Microsoft Office

- Utilizzo completo degli Smart Tag di Microsoft Office per attivare funzionalità di Microsoft Dynamics NAV.
- Esportazione/importazione dei dati contabili e Budget in Microsoft Excel
- Creazione da Microsoft Dynamics NAV di documenti Microsoft Word con la funzione stampa unione

Accesso al codice sorgente

L'ambiente di sviluppo è a più livelli: dal Designer a disposizione degli utenti evoluti, alla possibilità di accedere all'intero codice sorgente delle logiche di business e all'ambiente di sviluppo.

www.microsoft.it/dynamics/products/nav/

Microsoft Financing

Microsoft Financing è un nuovo programma Microsoft rivolto ai clienti, per il finanziamento di progetti IT. L'innovazione e il reale valore aggiunto sono rappresentati dalla possibilità di finanziare, in modo chiaro e in tempi rapidi, l'intero progetto, non vincolando il finanziamento ai soli prodotti Microsoft. È possibile finanziare software (Microsoft e non), hardware, servizi dei partner e formazione tecnologica del personale. Per informazioni: www.microsoft.it/financing/